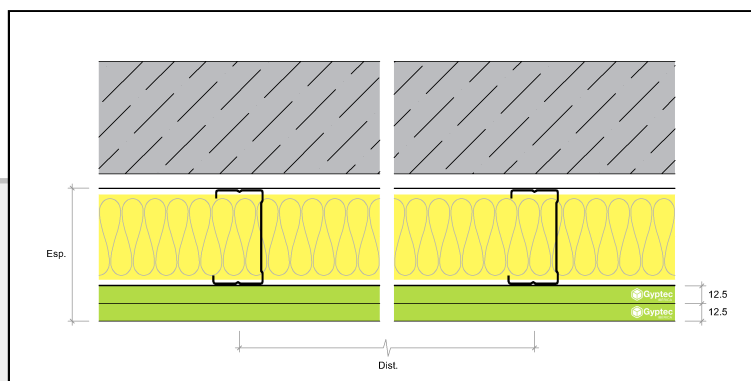


## REVESTIMENTO 95 BA13Protect

GREV 95/600 [2x13Protect+70] MW

# Ficha Técnica

## Ensaios


**GREV-0103Protect-BA13**

Solução para revestimento interior de paredes, constituída por estrutura autoportante com perfis metálicos horizontais RAIA 70 e verticais MONTANTE 70, afastados a cada 600 mm, na qual são fixadas 2 camada de placas Gypotec BA13Protect (PROTECT). Lã mineral no espaço de ar. Massas, bandas para juntas e acessórios de fixação. Superfícies prontas para acabamento final de pintura ou decoração.

**Espessura 95 mm**
**Altura máxima \* 3,20 metros**
**Peso por m<sup>2</sup> 29,50 kg/m<sup>2</sup>**

\* distância entre reforços ou ligações

**Isolamento Acústico**
**Térmica**
**Delta R<sub>w</sub> = N/A dB**
**RT = 1,968 m<sup>2</sup>.°C/ W**

- Condutibilidade térmica do isolante térmico 0,035 [W/m°C].  
 - Foram consideradas as resistências térmicas da placa de gesso, lã mineral e espaço de ar.  
 - Não foi considerado o efeito da interrupção do isolamento pelos montantes metálicos.

N/A

## Resistência ao Fogo

**TECNALIA 074714-001**

Classificação de desempenho de resistência ao fogo em paredes divisórias em conformidade com a **Norma Europeia EN 13501-2**.

( E ) Estanquidade a chamas e gases inflamáveis;

( I ) Isolamento térmico;

( **minuto** ) Tempo de duração;

Método de ensaio de Resistência ao Fogo segundo a **Norma Europeia EN 1364-1**.

**EI 60**

## Ensaio Acústico

**N/A**

A curva de isolamento sonoro normalizado é determinada de acordo com a norma **NP EN 20140-3** e o respectivo índice de isolamento é determinado de acordo com a norma **ISO 717-1**:

Freq. (Hz)	100	125	160	200	250	315	400	500	630	800	1000	1250	1600	2000	2500	3150	4000	5000	
dB	N/A	N/A	N/A	N/A	N/A	N/A	N/A	N/A	N/A	N/A	N/A	N/A	N/A	N/A	N/A	N/A	N/A	N/A	N/A

**DELTA R<sub>w</sub> (dB) = N/A**
**D(Rw+C)dir (dB) = N/A**
**D(Rw+C100-5000)dir (dB) = N/A**
**D(Rw+Ctr)dir (dB) = N/A**
**D(Rw+Ctr 100-5000)dir (dB) = N/A**